

8-800-220-20-02

ЕДИНЫЙ
ИНФОРМАЦИОННЫЙ ЦЕНТР
ЗВОНОК ПО РОССИИ БЕСПЛАТНЫЙ

РТРС.РФ



КАК ПОДКЛЮЧИТЬСЯ
К ЦИФРОВОМУ ЭФИРНОМУ
ТЕЛЕВИДЕНИЮ



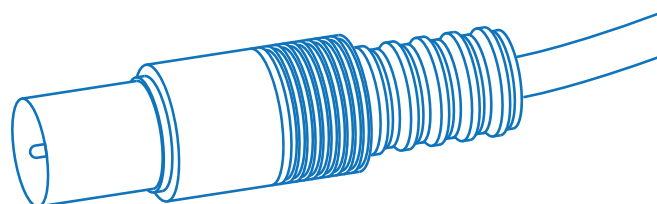
ЦИФРОВОЕ
ЭФИРНОЕ
ТЕЛЕВИДЕНИЕ

ДЛЯ ПРИЕМА ЦИФРОВОГО ЭФИРНОГО ТВ ВАМ ПОНАДОБЯТСЯ

ДОСТУП К СИСТЕМЕ КОЛЛЕКТИВНОГО
ПРИЕМА ТЕЛЕВИДЕНИЯ

ИЛИ

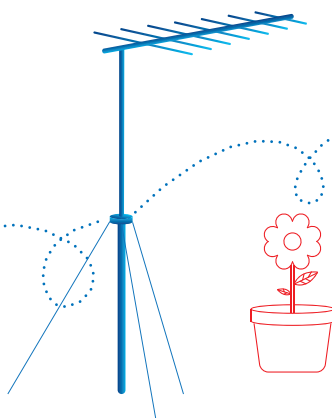
ТЕЛЕВИЗИОННАЯ АНТЕННА
ДЕЦИМЕТРОВОГО (ДМВ) ДИАПАЗОНА



СПЕЦИАЛЬНАЯ ЦИФРОВАЯ
ПРИСТАВКА К ТЕЛЕВИЗОРУ (SET TOP
BOX, ЦИФРОВОЙ ЭФИРНЫЙ
РЕСИВЕР) С ТЮНЕРОМ
DVB-T2/MPEG-4 И ПОДДЕРЖКОЙ
РЕЖИМА MULTIPLE PLP

ИЛИ

ЦИФРОВОЙ ТЕЛЕВИЗОР С ТЮНЕРОМ
DVB-T2/MPEG-4 И ПОДДЕРЖКОЙ
РЕЖИМА MULTIPLE PLP



ВНИМАНИЕ:

ОБОРУДОВАНИЕ СТАНДАРТА **DVB-T**
НЕ ПОДДЕРЖИВАЕТ СТАНДАРТ **DVB-T2**

СХЕМА ПОДКЛЮЧЕНИЯ ПРИСТАВКИ

Подключите телевизор к цифровой приставке через видео- и аудиокабели.

Подсоедините цифровой ресивер к антенне через антенный кабель.

Включите автопоиск каналов – телевизор настроится на соответствующий цифровой эфирный канал.

При настройке на канал в ручном режиме необходимо указать частоту канала (например: 35 ТВ канал, 586 МГц). Узнать номер канала и его частоту можно на сайте ртрс.рф.

Весь мультимплекс занимает полосу одного телевизионного канала.

В большинстве цифровых телевизоров (и приставках) есть встроенный индикатор уровня и качества сигнала, что позволит оптимально настроить вашу антенну на прием цифрового эфирного сигнала (см. Инструкцию по эксплуатации к телевизору).



Для приема цифрового эфирного телевидения на значительном удалении от передающего телецентра рекомендуется использовать индивидуальные наружные антенны дециметрового диапазона с высоким коэффициентом усиления, разместив их на максимально возможной высоте.